

温水式床暖房システム

床暖愛

YUKA

DAN

AI



未来を見つめた、省エネ暖房



SHUHO

省エネルギーでCO2削減に貢献する、 温水式床暖房。

家庭から排出されるCO₂を減らして、脱炭素社会の実現へ。

暖められた床から遠赤外線が発生し、

その輻射熱でお部屋全体を暖める「床暖房」は、環境への負荷が少ない暖房です。

さらに温水式は、床全体を均一に暖め、エアコンよりも低いランニングコストが魅力。

地球にも家計にもやさしい、未来のぬくもりです。



温度差が少なく足元もぽかぽか

放熱温度の低い温水式床暖房。
空気の上昇や下降が少なく、
熱気が部屋の上部にたまって



まるで陽だまりのような暖かさ

天井や壁に反射し、
お部屋全体をぬくもりで満たす
遠赤外線の「輻射熱」と「自然対流方式」。
お部屋全体が快適に暖まります。

温水式「床暖愛」が 選ばれる理由。



乾燥しにくく空気もキレイ

空気が乾きにくく、お肌や喉にやさしい床暖房。
空気対流もほとんどないので、
ホコリがたたまず、風が苦手な方も安心です。

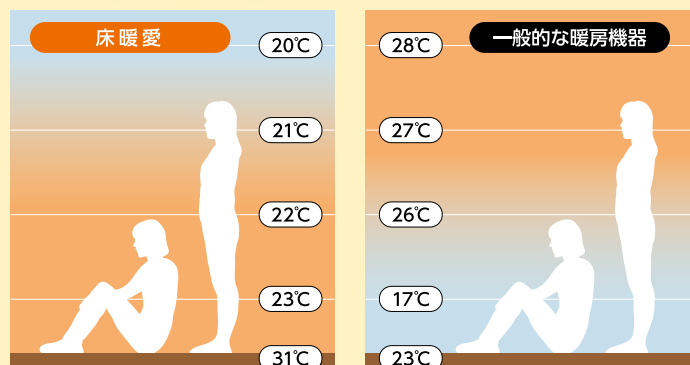
音が静かで寝室にも最適

ファンを使用しない自然体流方式で、
運転中もとても静か。
寝室や赤ちゃんのお部屋、



床暖愛の輻射熱が 室内を均等にやさしく温めます。

足元からの伝導熱と輻射熱のダブルの暖かさで
身体を芯から暖めます。
エアコンやストーブなどの空気対流式の暖房とは異なり、
お部屋の空気を汚したりホコリの舞う心配もありません。



※室内温度分布比較イメージ

新築はもちろんリフォームにも。 簡単施工で叶う、ぽかぽか床暖房。

温水パイプにホテル、大規模施設等でも使用されている7A (直径10mm) の極太管を採用。
目詰まりしにくく、耐久性能に優れています。

集合住宅敷設例 (洋室10畳例)

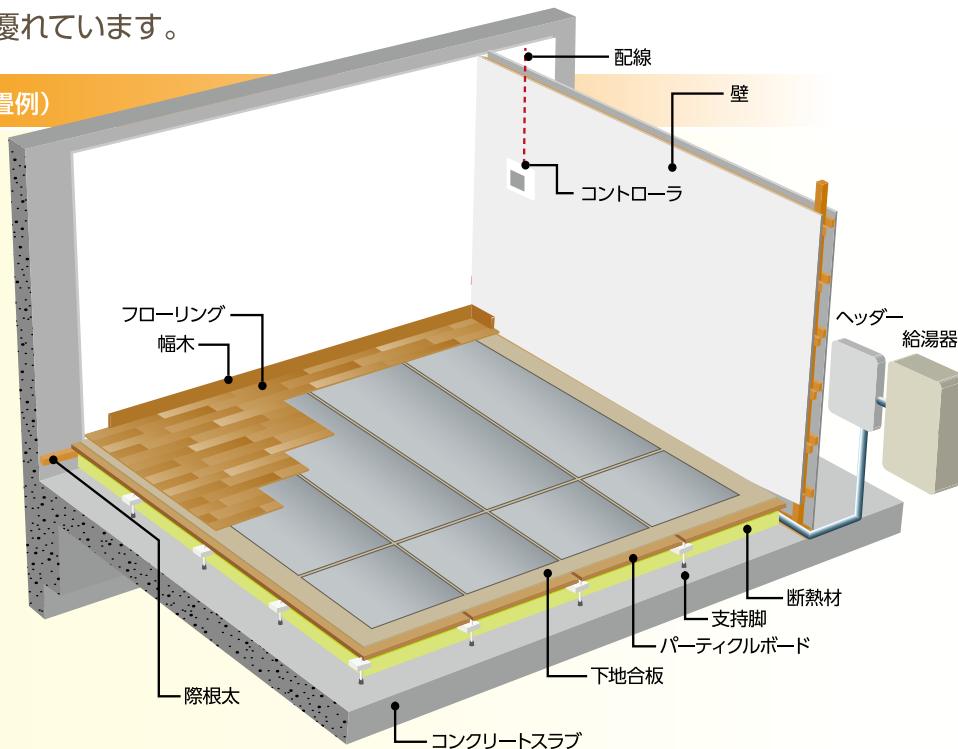
● 工事範囲例 (床暖工事)

- 温水マットの敷設および
- コントローラ取り付け
- 温水マットからコントローラまでの
- 通線および結線



■ コントローラ

オンオフはもちろん、
温度調整やタイマー設定など
多彩な機能を
簡単に操作できます。



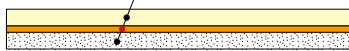
簡単施工で、あらゆる床工法に対応する温水パネル。

施工床を選ばない温水パネルは、コンクリートへの直貼り工法・二重床工法にも対応。
パネル間の連結は、はめ込むだけのコネクタ方式で、施工時間も大幅に短縮されます。

■ 床工法例

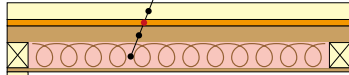
直貼り工法

遮音フローリング: 13.5mm
発熱シート: 0.8mm
コンクリートスラブ



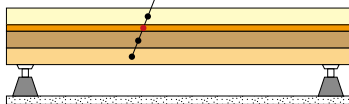
根太工法 (根太レス工法)

フローリング: 12mm
発熱シート: 0.8mm
下地合板
断熱材



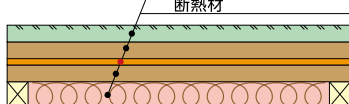
二重床工法

フローリング: 12mm
小根太入り温水マット: 12mm
捨張り板
パーティクルボード

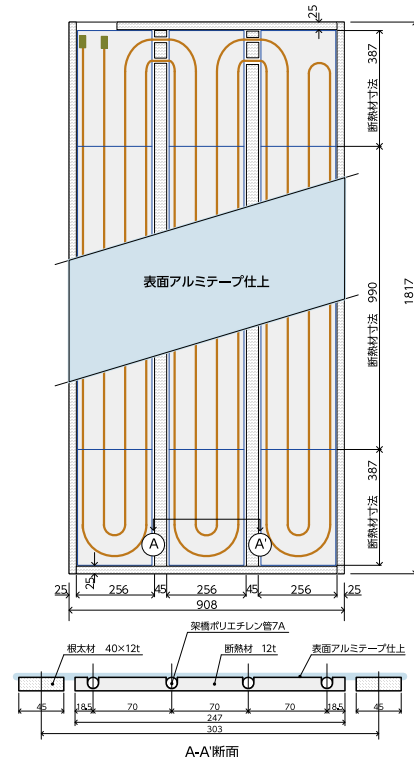


畳の場合

薄畳: 15mm
捨張り合板: 5.5mm
発熱シート: 0.8mm
下地合板
断熱材



■ WP-L3寸法図



WP-L3 仕様		
放熱管	管・材質・材料	架橋ポリエチレン管 7A
	管ピッチ	70mm
	管サイズ	外径10mm 内径7.8mm
マット材質	表面材	アルミテープ
	断熱材	断熱材12mm
	根太	45mm×303mmピッチ
1回路	配管総m数	60m

施工プラン例

洋室6畳

4.95㎡

小根太入り温水マット	数量	定価	定価合計
・WP-L3	3	21,800	65,400
・配管セット	1	25,000	25,000
・コントローラ	1	62,000	62,000

合計価格 152,400円(税別)

廊下・洗面・トイレ

4.5㎡

小根太入り温水マット	数量	定価	定価合計
・WP-N3	7	7,700	53,900
・WP-N1	4	2,800	11,200
・配管セット	1	25,000	25,000
・コントローラ	1	62,000	62,000

合計価格 152,100円(税別)

洋室10畳

9.88㎡

小根太入り温水マット	数量	定価	定価合計
・WP-L3	4	21,800	87,200
・WP-M3	4	11,600	46,400
・配管セット	2	25,000	50,000
・コントローラ	1	62,000	62,000

合計価格 245,600円(税別)

洋室8畳

8.22㎡

小根太入り温水マット	数量	定価	定価合計
・WP-L3	2	21,800	43,600
・WP-L1	4	7,700	30,800
・WP-M3	2	11,600	23,200
・WP-M1	4	4,100	16,400
・配管セット	2	25,000	50,000
・コントローラ	1	62,000	62,000

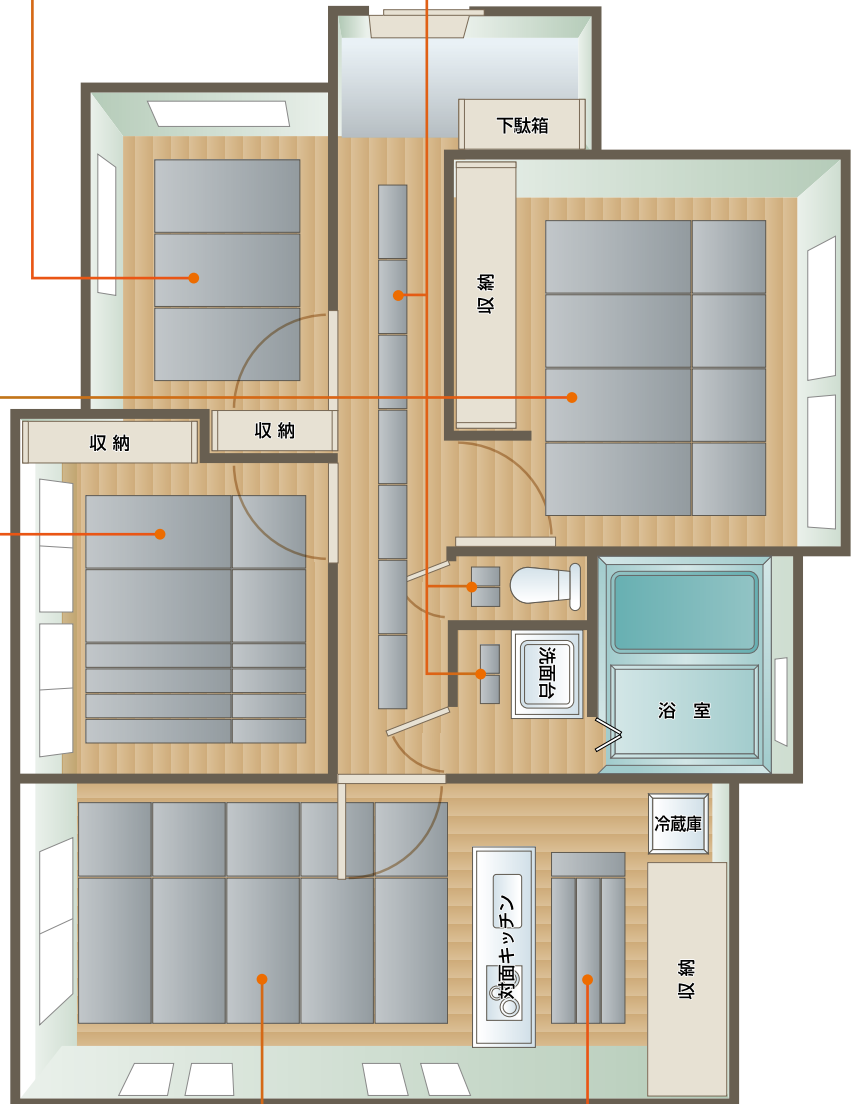
合計価格 226,000円(税別)

LDK

14.27㎡

小根太入り温水マット	数量	定価	定価合計
・WP-L3	5	21,800	109,000
・WP-L1	3	7,700	23,100
・WP-M3	5	11,600	58,000
・WP-M1	1	4,100	4,100
・配管セット	3	25,000	75,000
・コントローラ	1	62,000	62,000

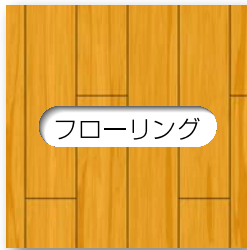
合計価格 331,200円(税別)



※コントローラの位置により床温センサ延長線、追加リード線をお買い求めください。
 ※上記金額には床温センサは含まれておりません。
 温度制御(センサ方式)には床温センサを別途お求めください。

仕上げ材

各種施設、敷設場所などのイメージに合わせてお選びいただけます。



※通常の量をご使用いただけませんのでご注意ください。 ※設置場所、用途、状況などにより異なるため、詳しくは施工店にご相談ください。

小根太入り温水マット品番・仕様

型式	価格(税別)	サイズ(mm)			面積(mi)	投入熱量(55℃)W	標準流量(L/分)
		縦	横	厚み			
WP-L3	21,800	1817	908	12	1.65	190	1.7
WP-L1	7,700	1817	301		0.55	63	
WP-M3	11,600	908	908		0.82	94	
WP-M1	4,100	908	301		0.27	31	
WP-N3	7,700	600	908		0.54	62	
WP-N1	2,800	600	301		0.18	21	
WP-S3	5,800	450	908		0.41	47	
WP-S1	2,100	450	301		0.14	16	

設置専用部材

架橋ポリエチレン管

VH-PE
10A×120m
10A×80m



遮熱管

CU2-14(50m)



分岐ヘッダー



ジョイント(10A)

1セット(2個入)
VH-CH-10A



Lバンド

7A・10A用(10個入)



熱動弁

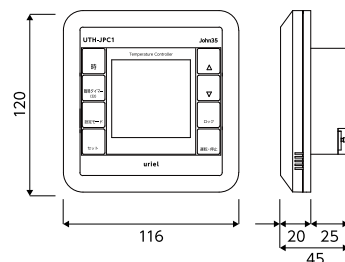
VH-HDB-10



コントローラ仕様

UTH-JPC1仕様				
定 格	定格入力電圧		85V AC~265V AC	
	周波数		50Hz/60Hz	
	駆動方式		電子式	
	消費電力		約2.75W	
負 荷	回路数	1回路、補助回路		
	最大容量	1ch: 20A 2ch: 20A (抵抗性負荷)		
	出力電圧	85V AC~265V AC (入力電圧と同一)		
表示画面	ディスプレイ	VFD (Vacuum Fluorescent Display)		
精 密 度	時間精度	週間最大偏差 +/-1分 (0℃~30℃)		
	温度精度	+/-1分: 30秒当り1℃ 変化条件 (deray option 20SEC.)		
	接点方式	Relay (Matsushita: ALF1P12)		
	接点定格容量	30A, 250V AC (抵抗性負荷) 1回路当り		
	期待寿命 (電氣的)	10万回以上 250VAC, 20A (抵抗性負荷時) 1回路当り		
セ ン サ ー	種類	NTC: Negative Temperature Coefficient		
	精度	1%		
	25℃の定格抵抗	5,000ohm, Beta constant=4,000°K		
	数量	CH1: 温度感知用, COMMON		
機 能 (性 能)	安全装置	センサー線の断線、ショート	断線の場合EO (error open)、ショートの場合ES (error short) 負荷の電源供給は自動に遮断。	
		過熱防止センサー (コントローラの内部)	コントローラ内部の温度上昇を点検して決めた温度になると、電源が遮断されてブザーがなる。 ※手動復帰型で電源を on / off して下さい。	
		ヒューズ用抵抗	10ohm (コントローラ内部の回路保護用)	
	タイマー	絶縁子	nomex aramid paper 7-mils type 410	
		予約回数	最大5回貯蔵/1日 (1回=ON/OFFを1周期にする)	
		時間設定単位	1分	
	簡易タイマー	30分単位にして8時間まで設定可能。(ディスカウント)		
	ON/OFF	温度差の調節	現在温度と設定温度の比較によりON/OFFされる。	
		時間周期の調節	設定した時間周期によりON/OFFされる。(1~60分調整)	
	そ の 他	外部ケース	ABS VH810 UL94 V-0 (難燃性)	
重さ		300g		
寸法		115(W)×115(H)×48(D)		
使用条件		大気温・湿度	0℃~40℃, 85%以下	

■ コントローラ UTH-JPC1



◀ 電気式「床暖愛」の施工動画が左のQRコードからご覧になれます。

⚠ 安全上のご注意 安全にお使いいただくために下記の注意事項をお守りください。

- 床暖房システムの発熱シートは電気製品です。誤った施工、使用は漏電による感電や火災を招くことがあります。必ず同梱の施工・使用説明書をよくお読みのうえ、正しくご使用ください。
- 電気工事は電気事業法、電気工事法に基づいた有資格者が行ってください。また電気式床暖房システムは電気設備技術基準および内線規定により、過電流遮断器、漏電遮断器の取り付け、およびD種設置工事が義務づけられておりますので必ず実施してください。
- この製品は屋内用です。屋外や水掛かりのある部分には使用しないでください。コントローラ、電気配線部分は湿気の多い場所に施工すると漏電の恐れがありますので、乾燥した箇所に施工してください。
- 発熱体に釘打ちしたり、表面を傷つけないよう注意してください。漏電、感電の原因となります。
- 根太間隔が広すぎたり、ピアノ、大型冷蔵庫などの重量物を置く場合には、床材が過大な重量に耐えられず破損する場合があります。必ず補強対策を講じてください。
- 床暖房中、床面に長時間皮膚が接触している場合、低温やけどを起すことがあります。ご注意ください。
- 床暖房中に放熱を妨げるもの (座ぶとん、家具、カーペット、脚部なしの家具など) を置かないでください。熱による変形、変色が生じる場合があります。ソファやベッドを置かれる場合は脚が5cm以上あるものをご使用ください。
- 施工説明書に従わない誤った施工方法および取扱説明書に従わない誤った使用方法に起因する物的・人的事故に対して当社は責任を負いかねますので、あらかじめご了承ください。